

Fiche technique

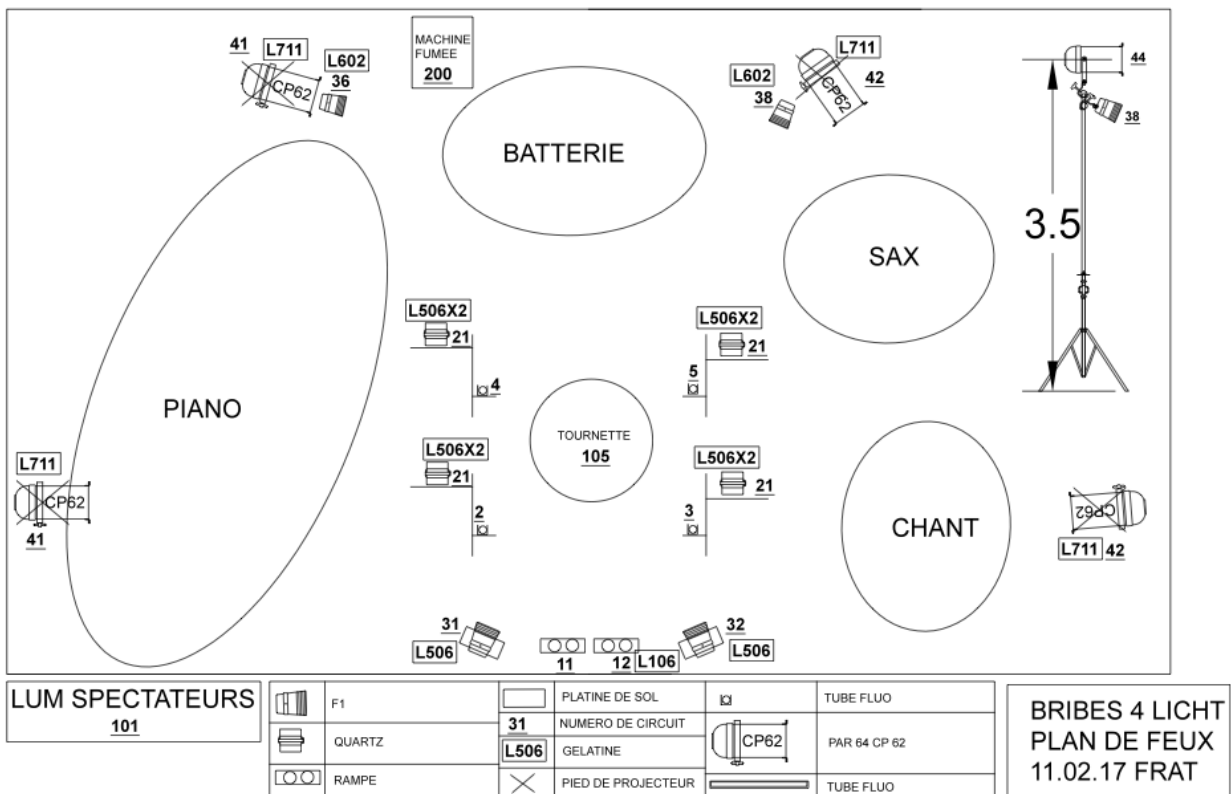
Bribes 4 Licht

création lumière : Ondine Trager

ondinetrager@gmail.com / 06 21 86 77 37

création scénographie et régie lumière : Raffaëlle Bloch

raphaelle.bloch@gmail.com / 06 64 28 18 50



Scénographie

Apportés par l'équipe

- 4 structures en bois d'env. 65 cm de hauteur pour accroche fluos et quartz
- petites sculptures en argile
- une tournette électrique diamètre 60 cm
- réflecteur soft gold (sol)
- un rouleau de mousse isolante dorée

Demandés au lieu d'accueil

- 1 machine à fumée
- quelques morceaux de taps noir
- une visseuse avec embouts

Lumière

Demandés au lieu d'accueil

- 4 PAR 64 CP 62
- 4 PAR 36 " F1"
- 4 pieds de projecteurs
- 14 circuits gradués dont 10 circuits gradués arrivant à la face du plateau
- 1 console avec au minimum 15 masters

Apportés par l'équipe

- 1 ordinateur / Boitier ENTTEC PRO / 2 contrôleurs MIDI
- 4 projecteurs de type QUARTZ 500w
- 5 réglettes fluo
- 2 projecteurs de type "mickey"
- 5 lampes frontales + piles
- hub 4 ports alimenté secteur
- 6 platines de sol

Description succincte de la scénographie

Les musiciens sont installés en arc de cercle.

Le centre est recouvert de réflecteur doré.

Sur cette surface est posée une tournette sur laquelle sont disposées des sculptures et des pierres.

Au début du concert, la tournette est recouverte d'un papier doré qui se déroulera ensuite et sera retiré par un musicien pendant le concert.

Autour de cette tournette, quatre structures en bois sur lesquelles sont accrochés des fluos et des quartz.

Aucune source de lumière ne provient du grill.

Quatre pieds de projecteurs sont posés autour des musiciens si l'espace est assez haut de plafond. Dans le cas contraire, le grill pourra être utilisé.

Une machine à fumée, installée derrière la batterie, est actionnée occasionnellement depuis la régie.

Montage

Peut se faire parallèlement à la balance son
env. 2h **si les circuits gradués sont tirés préalablement**
+ 1h pour le contrôle du système en régie

Démontage

rapide : 20 min.

total : 45 min.

